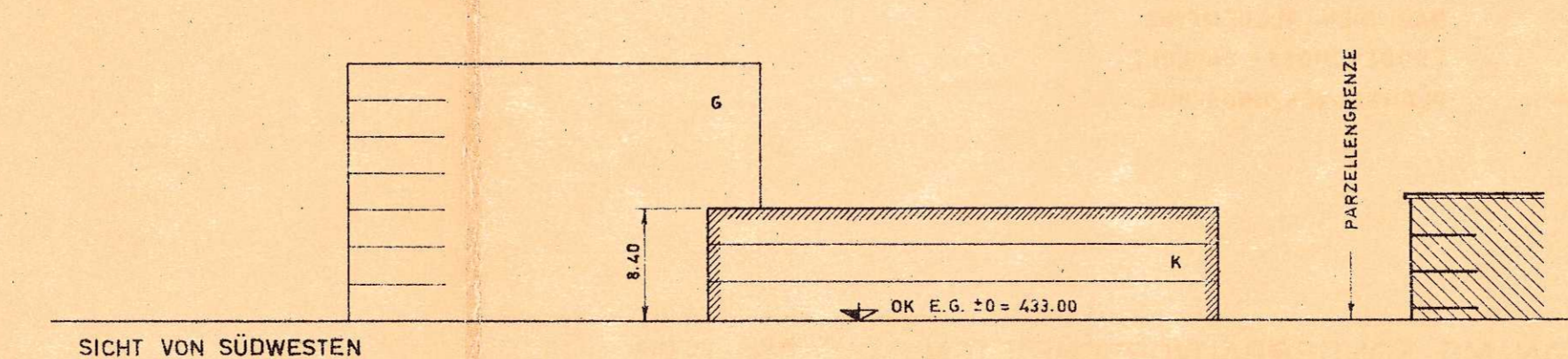
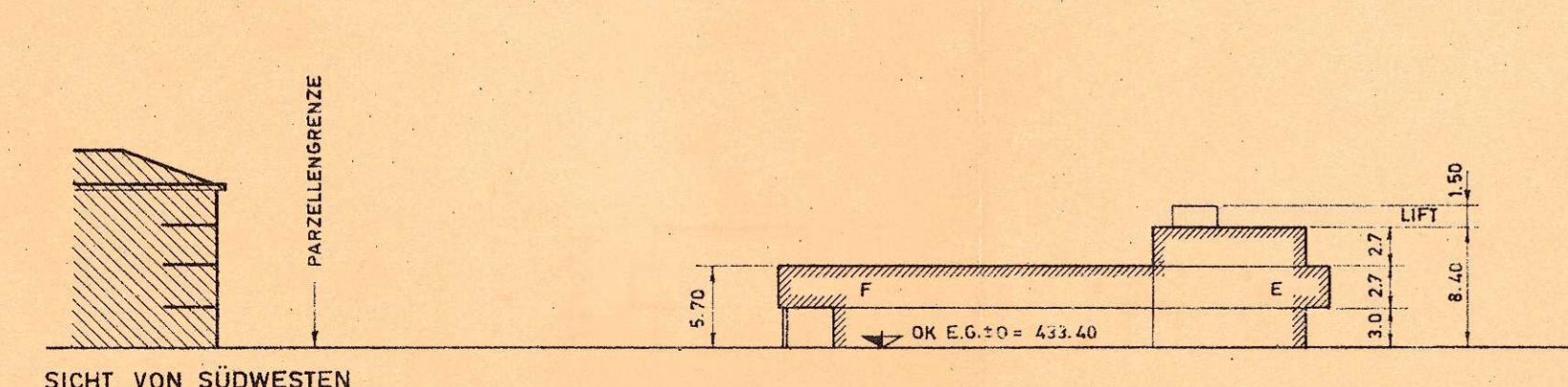
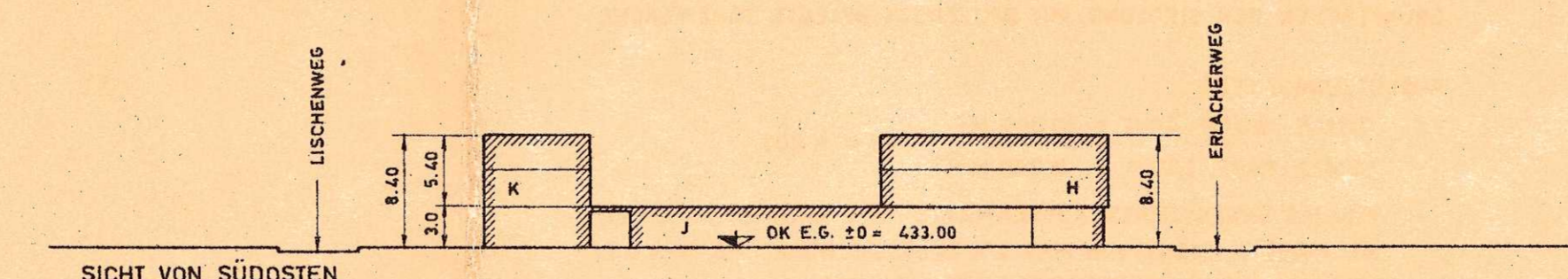
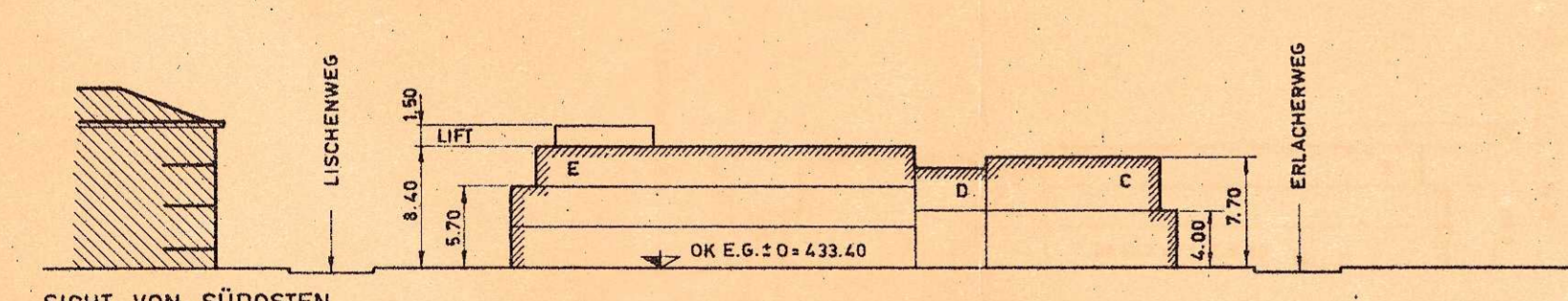
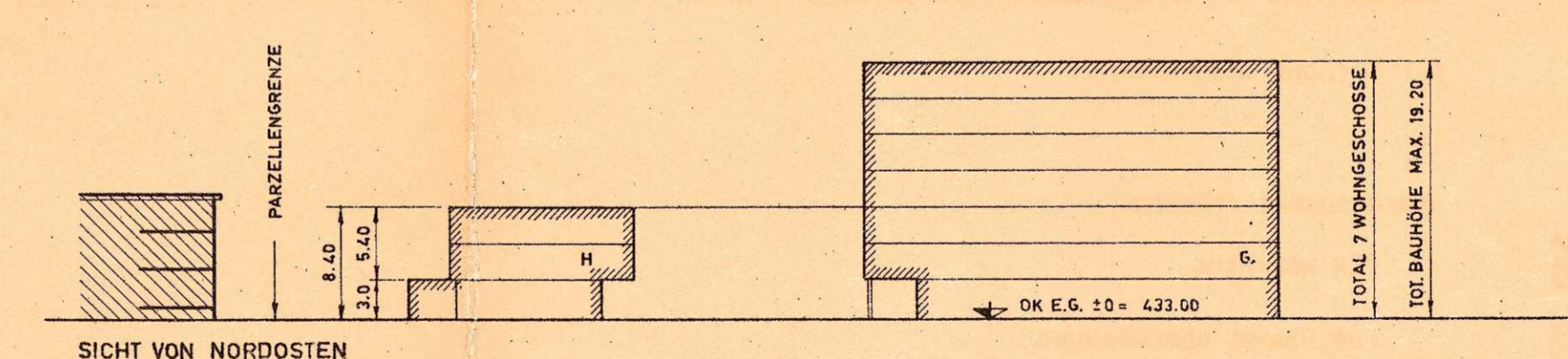
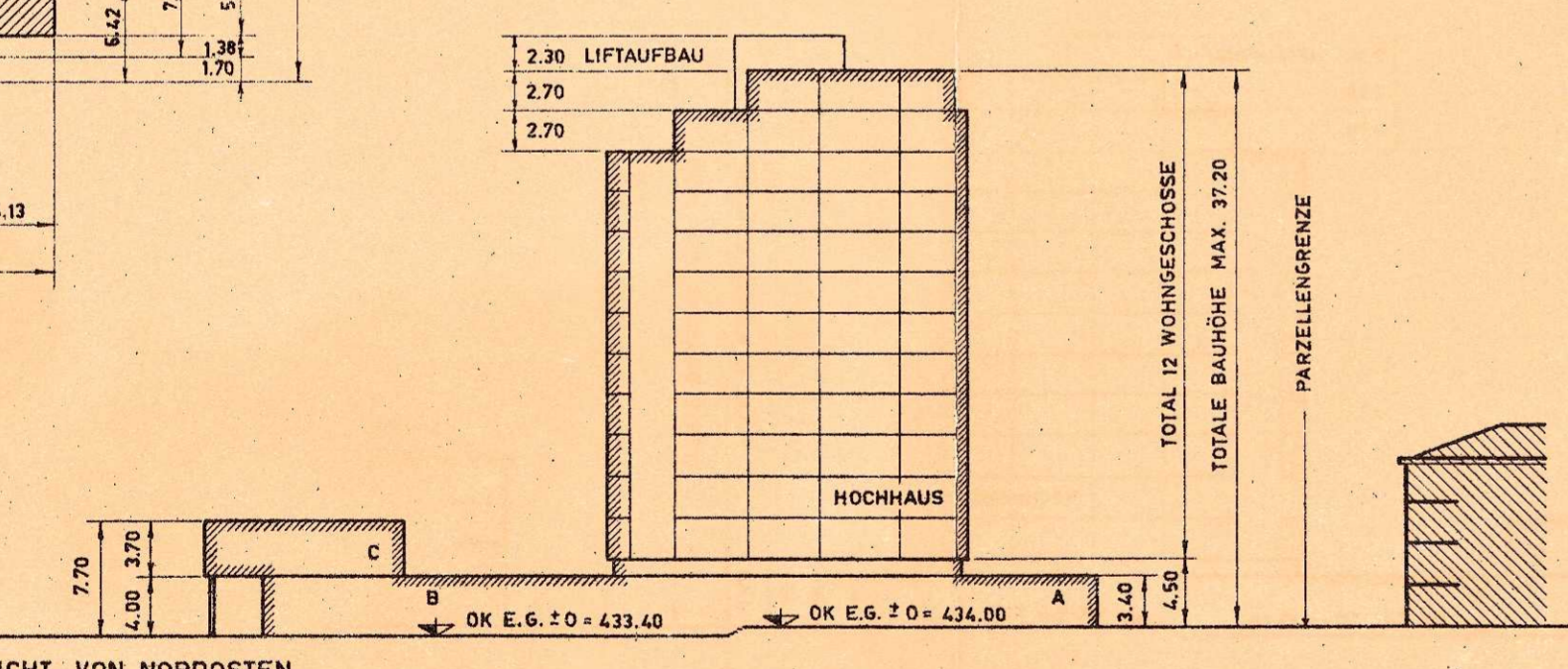


SCHEMATISCHE FASSADENUMRISSE  
I BAUETAPPE II BAUETAPPE



- BESTEHENDE FAHRBAHN
  - BESTEHENDES TROTTOIR UND FUSSWEGE
  - NEUES TROTTOIR UND NEUE FUSSWEGE
  - PRIVATE PARKIERUNGSFLÄCHEN
  - WOHNBAUZONE III OFFENE BAUART, MAX. BAUHÖHE 11.50 M.
  - OEFFENTLICHE GRÜNFLÄCHE
  - UEBERBAUBARE FLÄCHEN:**
  - FÜR HOCHHAUS
  - FÜR ÜBRIGE UEBERBAUUNG
  - GRÜNFLÄCHEN DER SIEDLUNG, MIT BAUVERBOT BELEGTE PARZ.-FLÄCHE
- AZ = 1.23
- AUSNÜTZUNGSZIFFER:  
 TOTALE NUTZFLÄCHE = 10'009 M<sup>2</sup>      AZ = 1.207  
 TOTALE PARZ.FLÄCHE = 8'290 M<sup>2</sup>
- FÜR DIE ANGEGBENEN AUSSENMASSE DER BAUKÖRPER IST EINE MASSTOLERANZ VON MAX. 2% ZULÄSSIG, WOBEI DIE MAX. A.Z. VON 1.23 NICHT ÜBERSCHRITTEN WERDEN DARF.
- BAULINIEN, ALLGEMEINE
  - ERDGESCHOSS - BAULINIE
  - PLANBEGRENZUNGSLINIE

BAULINIENPLAN MIT SONDERBAUVORSCHRIFTEN	PL. NR. 20 263
ÜBERBAUUNG ALTERSSIEDLUNG BIEL-MADRETSCH	MSTB. 1:500 PL. GR. 84/60
GEMÄSS STÄDT. BAUORDNUNG ART. 23, TEILREVISION VOM 26. 6. 56.	GEZ. TH VIS.
	DAT. 8.7.65. REV.